

# Anmeldung\*

Information | Auskunft | Beratung

Name: .....

Vorname: .....

Straße: .....

PLZ, Ort: .....

Telefon: .....

geb. am: .....

## Bisherige Schul-/Berufsausbildung

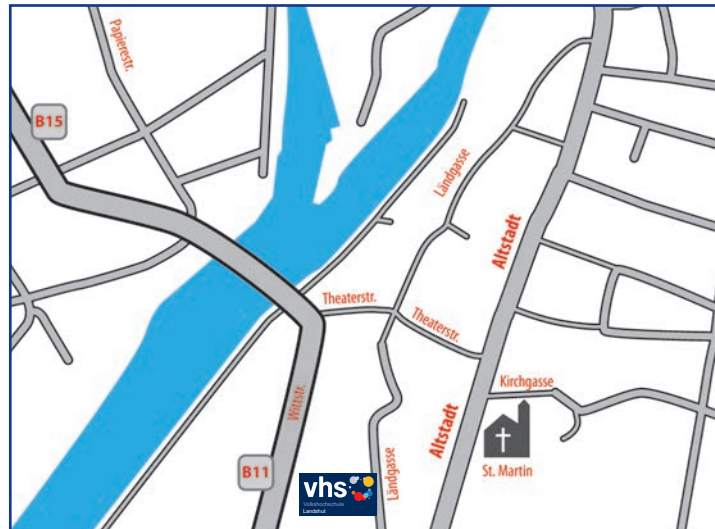
.....  
.....  
.....

Ort, Datum: .....

## Unterschrift

bei nicht volljährigen Schülern Unterschrift der Eltern

\* Die endgültige Anmeldung erfolgt beim persönlichen Vorstellungsgespräch in der vhs Landshut mit Unterzeichnung des Vertrages. Sie erhalten hierfür eine gesonderte Einladung.



**Sie haben noch Fragen?  
Rufen Sie an:**

**Volkshochschule Landshut  
Angelika Hofstetter  
Ländgasse 41 | 84028 Landshut  
Tel.: 0871 92292-132  
hofstetter@vhs-landshut.de**

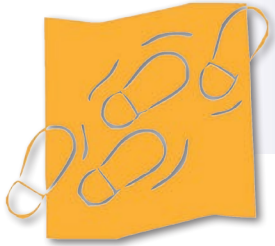


**Der erfolgreiche Weg zur**



**Mittleren Reife  
im Ganztagsunterricht**

**Volkshochschule Landshut e.V.**  
Ländgasse 41 | 84028 Landshut  
**Information und Anmeldung**  
Telefon 0871 92292-132  
hofstetter@vhs-landshut.de  
www.vhs-landshut.de



Information und Anmeldung 0871 92292-132

hofstetter@vhs-landshut.de

### Schulbeginn:

Mitte September

### Dauer:

11 Monate

Der Lehrgang umfasst etwa 38 Unterrichtsstunden pro Woche (Ganztagsunterricht).

### Unterrichtszeit:

täglich

Montag bis Freitag

ab 8:00 Uhr



### Dieser Lehrgang richtet sich an:

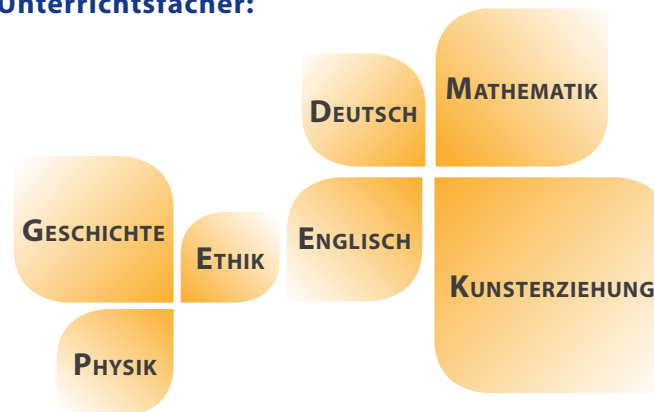
- ☞ SchulabgängerInnen von Hauptschulen, Realschulen oder Gymnasien
- ☞ Jugendliche ohne Ausbildungsplatz
- ☞ AusbildungsabbrecherInnen

### Zulassungsvoraussetzung:

- ☞ 9 Pflichtschuljahre
- ☞ Englischkenntnisse (Quali Niveau)
- ☞ Bestehen der Probezeit (6 Wochen)

Der Lehrgang bereitet auf die Prüfung in folgenden Fächern vor:

### Unterrichtsfächer:



### Prüfung:

An einer Staatlichen Realschule als externer Prüfling.

Die Teilnehmer werden von der vhs Landshut nach Eignung zur Prüfung angemeldet.

Schriftliche Prüfung in den Fächern:  
Deutsch, Mathematik, Englisch, Kunstgeschichte,  
Kunstpraxis

Mündliche Prüfung in den Fächern:  
Physik, Geschichte, Ethik, Deutsch, Englisch

**Informationen zu den Gebühren und Zahlungsmodalitäten erfragen Sie bitte bei der vhs Landshut**

[www.vhs-landshut.de](http://www.vhs-landshut.de)

DER ERFOLGREICHE WEG ZUR

MITTLEREN REIFE

